



**Ing. Alvaro Clachar**  
**Hacienda el Real Costa Rica**

**Tel: (506) 8385-2179 - 2289-2178- 8996-0909**

**E-Mail: [alclachar@expressmail.net](mailto:alclachar@expressmail.net)**

# La raza Wagyu Rojo

Akaushi

Es la raza de carne  
conocida  
mundialmente  
como la raza del  
marmoleo





WAGYU RIBEYE

WAGYU FILET

WAGYU SIRLOIN STRIP

want more Wagyu?

SEE PAGE #6 FOR

HEAT & SERVE WAGYU FAVORITES

Corned Beef Hash, Meatloaf, Sloppy Joes,  
Steakhouse Chili and Meatballs.





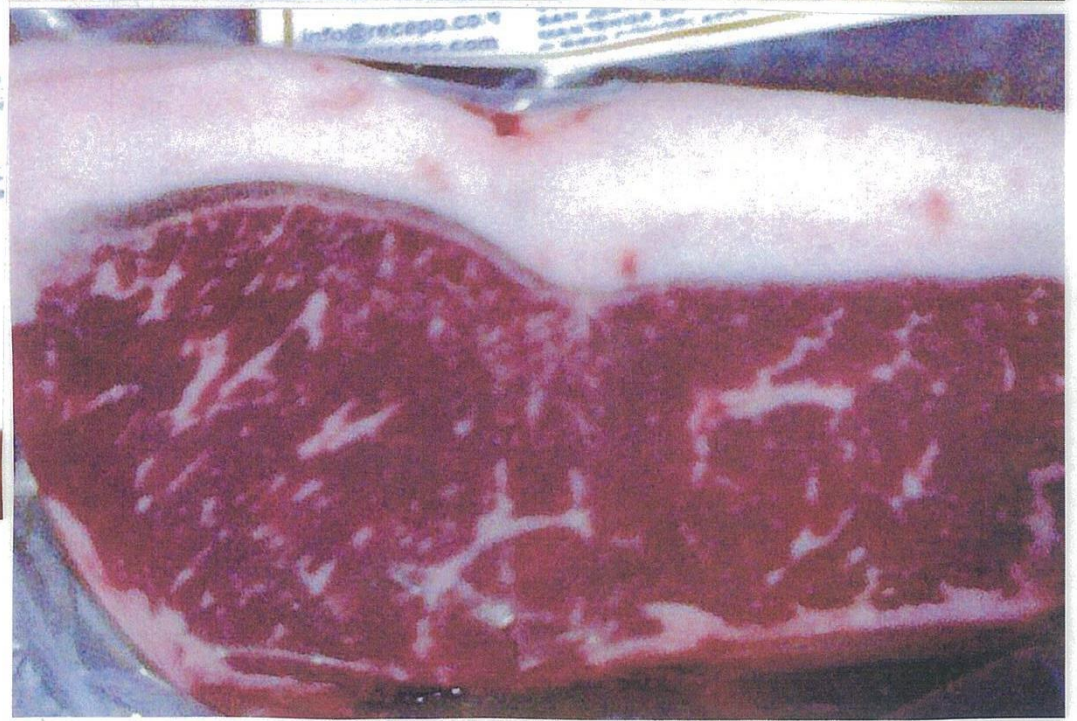
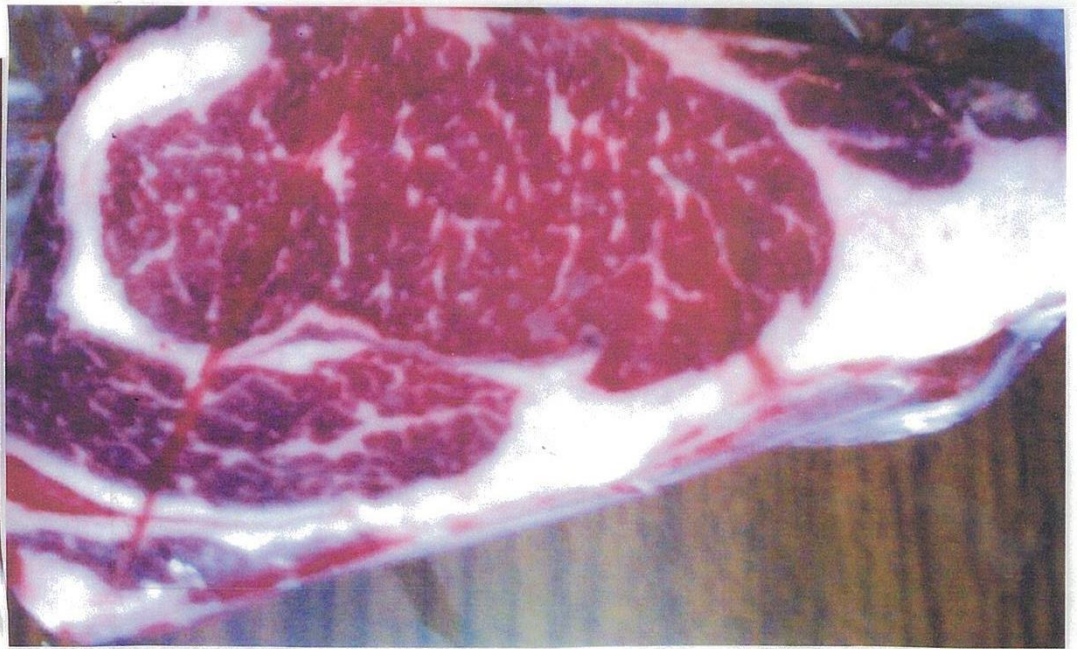














## Más kilos de carne por Hectárea

El rancho más grande de Australia, en tierras muy calientes con más de 600.000 vientres, donde quieren producir cantidad de carne (en otras palabras gran volumen), escogieron la raza Wagyu Rojo por ser la raza que produce más kilos de carne por hectárea, no porque sus terneros pesen mas que los de las otras razas, sino porque producen mas cantidad de terneros por ser la raza mas fértil del mundo en tierras calientes. Porque sus hembras producen mas cantidad de terneros por vaca expuesta a toro o a inseminación artificial, que ninguna otra raza.

Con la introducción de la raza Wagyu Rojo, no solo aumentaron sustancialmente su producción de kilos de carne sino que de paso mejoraron su calidad de carne para la exportación. También los animales en feed lot tienen una mejor conversión de grano a carne. En los volúmenes que ellos manejan esto es muy significativo económicamente hablando.























































































































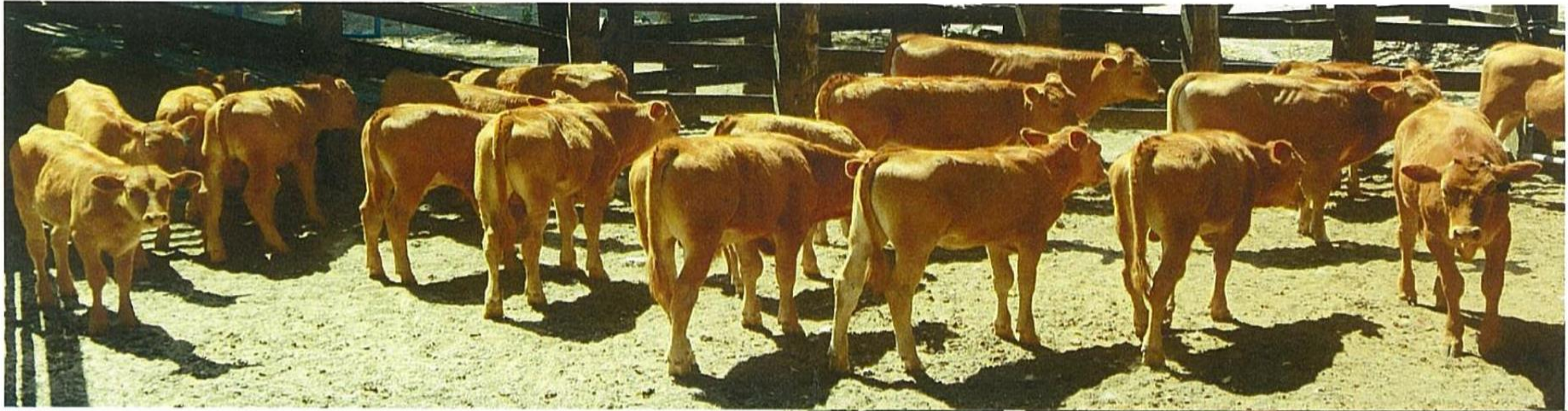
















TERNEROS PUROS DE EMBRION HIJOS DEL TORO FX013

TERNEROS PUROS DE  
EMBRION



HIJOS DEL TORO  
FX013









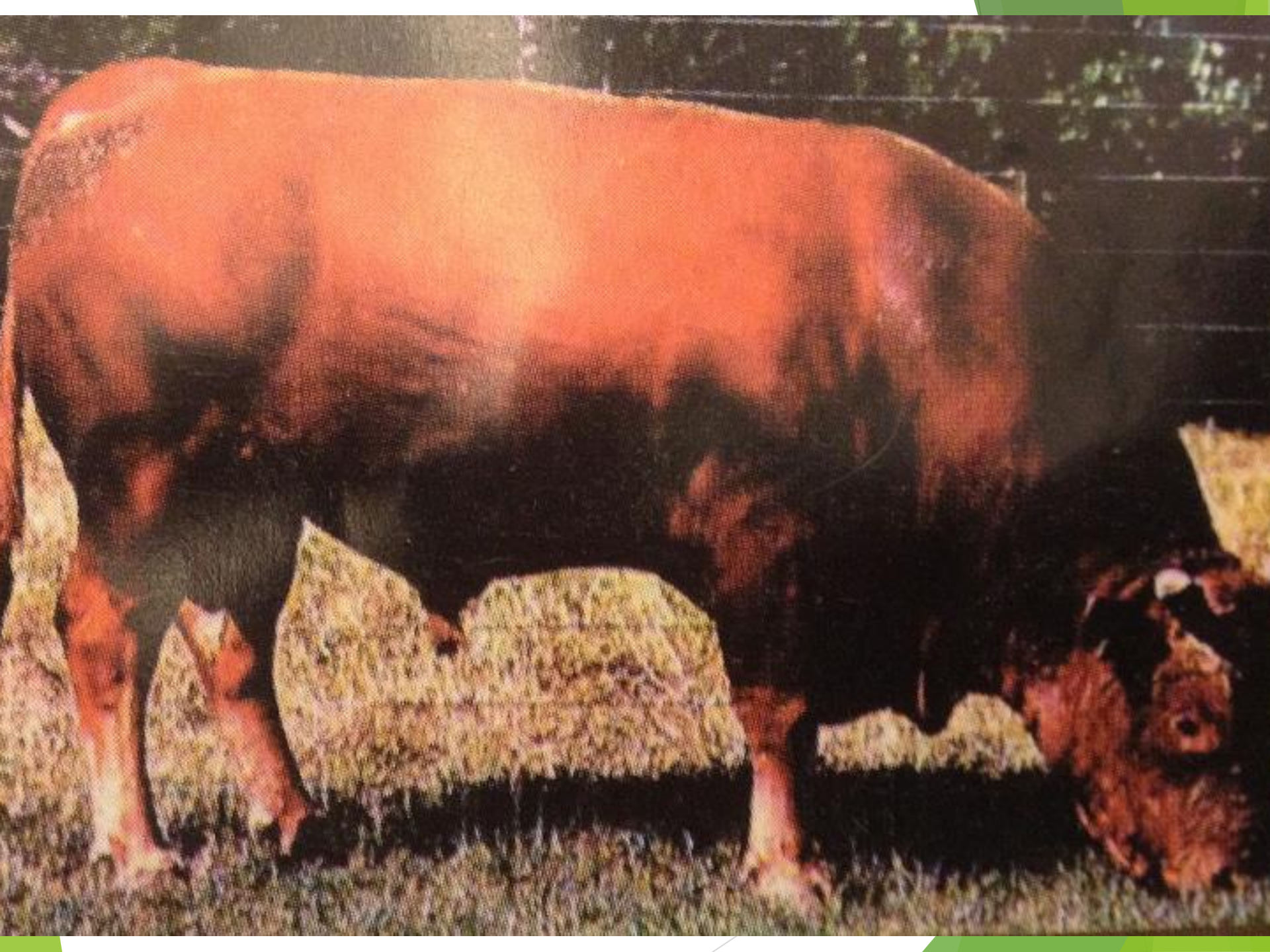


























*Reference Sire D: RUESHAW*



















**Ing. Alvaro Clachar**  
**Hacienda el Real Costa Rica**

**Tel: (506) 8385-2179 - 2289-2178- 8996-0909**  
**E-Mail: [alclachar@expressmail.net](mailto:alclachar@expressmail.net)**

**Muchas Gracias**